

## Descrizione

Il flussostato per liquidi serie FL è progettato per l'impiego in condutture e tubi in applicazioni HVAC da 3/8" fino a 2". In particolare per il monitoraggio del flusso di liquidi, per pompe di circolazione dell'olio, circuiti di raffreddamento o lubrificazione, scambiatori di calore, compressori ed è utilizzato come dispositivo di controllo del flusso o come interruttore di protezione per mancanza acqua.

## Specifiche tecniche

<b>Campo delle portate</b>	Vedi tabella
<b>Contatto</b>	Microinterruttore protetto dalla polvere con contatto SPDT
<b>Portata contatti</b>	3 A, 250 V AC, 5 A, 125 V AC
<b>Vita meccanica</b>	100.000 cicli al carico nominale
<b>Collegamenti elettrici</b>	Connettore DIN 43650A
<b>Pressione massima</b>	25 bar
<b>Perdita di pressione</b>	0.01 bar alla massima portata
<b>Isteresi</b>	min. 0.7 l/min.
<b>Contenitore</b>	ABS, nero
<b>Attacco</b>	Raccordo a T, filettato femmina
<b>Materiale del corpo e leva</b>	Ottone nichelato
<b>Materiale della paletta</b>	Acciaio inox Aisi 316L
<b>Dimensioni</b>	Vedi disegno
<b>Peso</b>	Vedi tabella
<b>Protezione</b>	IP65
<b>Classe di protezione</b>	I
<b>Max temperatura del fluido</b>	-20 ...+110°C
<b>Campo di lavoro RH</b>	10...95% RH, senza condensa
<b>Campo di lavoro °C</b>	-40 ...+90°C
<b>Temperatura di stoccaggio</b>	-40 ...+90°C



**Installazione**  
 Orizzontale o verticale, lontano da gomiti o strozzature, con la freccia nella direzione del flusso. Se il tubo è verticale, ritardare il punto di contatto per compensare il peso delle palette. Se il dispositivo è montato verso il basso proteggerlo da scorie o impurità e applicarlo in un tubo rettilineo lontano dai filtri, valvole, etc con distanza di almeno 5 volte il diametro del tubo a monte e a valle dell'unità.

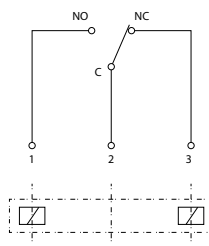
**Standards** Conformità CE, RoHS

Modello	Attacco	Scala di regolazione l/min H <sub>2</sub> O	Max. portata consigliata l/min H <sub>2</sub> O
FL10	G 3/8	4,4 (3,7) - 5,9 (5,1)	10
FL15	G 1/2	4,4 (3,7) - 5,9 (5,1)	20
FL20	G 3/4	9,4 (8,0) - 12,8 (10,8)	40
FL25	G 1	14,7 (12,5) - 19,9 (16,9)	60
FL32	G 1 1/4	24,1 (20,5) - 32,7 (27,8)	80
FL40	G 1 1/2	37,7 (32,1) - 51,0 (43,4)	100
FL50	G 2	59,0 (50,1) - 79,8 (67,8)	150

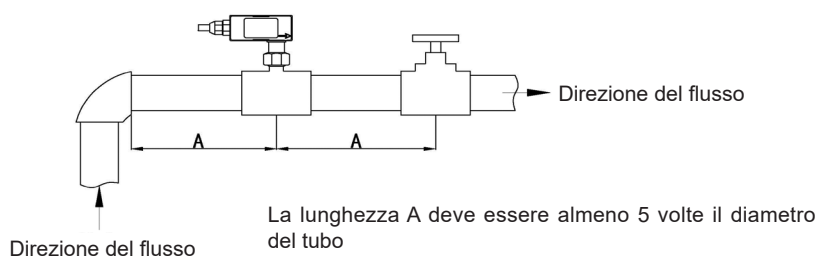
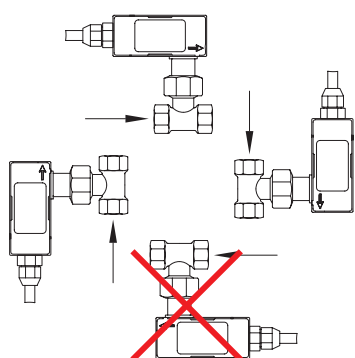
Nota: I valori della scala di regolazione indica il punto di lavoro. I valori tra parentesi indicano il punto di reset.



## ■ Schema di collegamento

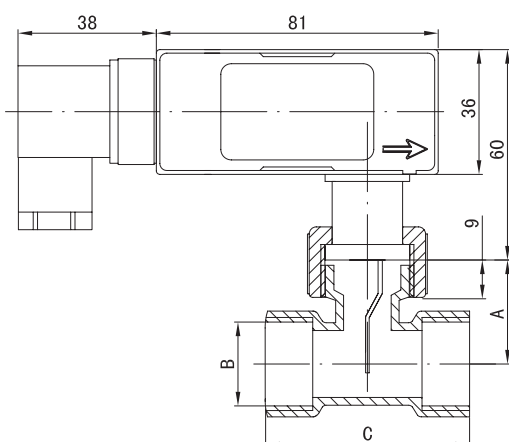


## ■ Installazione



Attenzione: la direzione del flusso deve essere la stessa indicata dalla freccia; non forzare il corpo in plastica nera.

## ■ Dimensioni (mm)



A mm	B mm	C mm	Peso kg
28	G 3/8	58	0,33
28	G 1/2	58	0,30
28	G 3/4	58	0,32
34	G 1	58	0,40
34	G 1 1/4	72	0,47
34	G 1 1/2	72	0,57
46	G 2	72	0,72