

## Sonda di temperatura da esterno

# SO

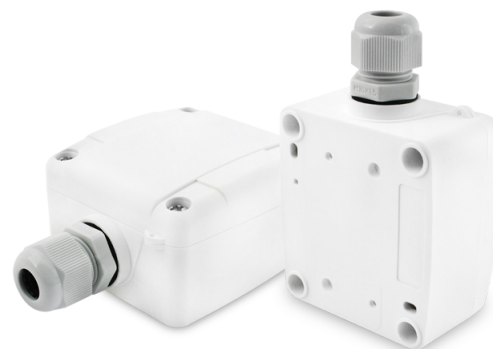
### Descrizione



La sonda di temperatura da esterno serie SO misura la temperatura da -50 a +100°C attraverso il sensore contenuto nella robusta scatola in plastica, resistente all'umidità e al range di temperatura. E' disponibile con ogni tipo di sensore. La sonda di temperatura può essere montata in aree sensibili al clima come ad esempio sulle pareti esterne evitando però una radiazione solare diretta.

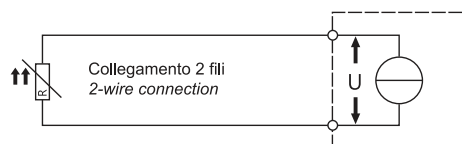
### Specifiche tecniche

<b>Campo di misura</b>	-50...+100°C
<b>Sensore</b>	Pt100, Pt1000, Ni1000, KTY, NTC
<b>Tipo di collegamento</b>	2 fili
<b>Corrente misurata</b>	ca. 1 mA
<b>Collegamento</b>	Terminali a vite per cavi max. 1,5 mm <sup>2</sup>
<b>Resistenza di isolamento</b>	> 100 MOhm, a +20°C (500 V DC)
<b>Contenitore</b>	PA6, RAL9010
<b>Pressacavo</b>	M16 con alta resistenza alla trazione del cavo
<b>Protezione</b>	IP65
<b>Installazione</b>	Viti di fissaggio
<b>Standards</b>	Conformità CE, RoHS



Modello	Tipo di sensore
SO1	Pt100 (DIN EN 60751 Cl. B)
SO2	Pt1000 (DIN EN 60751 Cl. B)
SO3	Ni1000 (TK6180)
SO4	Ni1000 (TK5000)
SO5	NTC20k (±1%)
SO6	NTC10k (±1%) BETA 3435K
SO7	KTY 81-110 (±1%)
SO8	KTY 81-121 (±1%)

### Collegamenti elettrici



### Dimensioni (mm)

