

Sonda di qualità aria da canale

SDV



Descrizione

La sonda SDV misura la qualità dell'aria attraverso la presenza di gas inquinanti in canali d'aria nel campo 0...2000 ppm. Può essere fornita con sensore di temperatura o temperatura/umidità. Uscita 0...10 V CC o 4...20 mA.

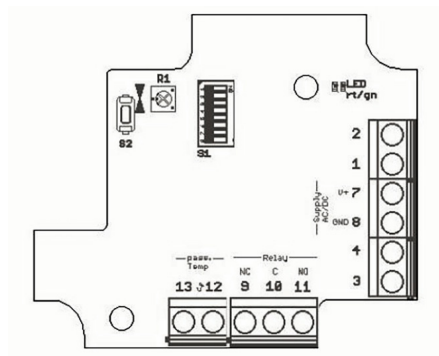
Specifiche tecniche

Campo di misura VOC	0...2000 ppm
Campo di misura °C (opzionale)	Vedi configurazione
Precisione °C	±0,3°C (5...60°C) + 1% FS
Campo di misura RH (opzionale)	Vedi configurazione
Precisione RH	±2% RH (20...80%RH) + 2% FS
Tensione di alimentazione	12...34 V AC/DC
Consumo	40...100 mA
Carico resistivo a 0...10 V DC	10...100 kOhm
Carico resistivo a 4...20 mA	50...500 Ohm
Calibrazione (corrisponde)	Aria buona ca. 1 Vdc ... 4 mA = 250 ppm CO ₂ equivalente 5 Vdc ... 12 mA = 1175 ppm CO ₂ equivalente 10 Vdc ... 20 mA = 2000 ppm CO ₂ equivalente
Collegamenti elettrici	Terminali a vite per cavi max. 1,5 mm ²
Protezione	IP65
Campo di lavoro RH	0...98% RH in aria pulita e non condensata
Campo di lavoro °C	0...+50°C
Installazione	Flangia di montaggio (in dotazione)
Standards	Conformità CE, RoHs



Modello	Temperatura	Umidità	Uscita
SDVV	-	-	0...10 V DC
SDVTV	•	-	0...10 V DC
SDVTHV	•	•	0...10 V DC
SDVC	-	-	4...20 mA
SDVTC	•	-	4...20 mA
SDVHC	-	•	4...20 mA

Collegamenti elettrici



Uscita 0...10 Vdc				Uscita 4...20 mA			
PIN	VOC	VOC/T	VOC/T/H	PIN	VOC	VOC/T	VOC/H
1	ppm	temp	temp	1	-	-	-
2	(VOC)	ppm	umidità	2	-	-	-
3	-	(VOC)	ppm	3	ppm	temp	umidità
4	-	-	(VOC)	4	(VOC)	ppm	ppm
5	potenziometri passivi						
6	potenziometri passivi						
7	V+						
8	GND						
9	Relè NC						
10	Relè C						
11	Relè NO						
12	sonda passiva						
13	sonda passiva						
R1	calibrazione temperatura						

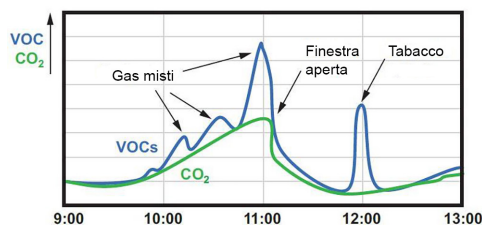


Impostazioni dip switch

Selezione range temperatura	Range	1	2								
	-30...+70°C	OFF	OFF	Selezione range umidità							
	-20...+80°C	ON	OFF	Range	3	4	5	6	7	8	
	0...+100°C	OFF	ON	Umidità relativa							
	0...+50°C	ON	ON	0...100%	OFF	OFF	OFF	OFF	-	-	
				Umidità assoluta							
				0 g/m ³ ...30g/m ³	ON	OFF	OFF	OFF	-	-	
				0 g/m ³ ...50g/m ³	ON	ON	OFF	OFF	-	-	
				0 g/m ³ ...80g/m ³	ON	ON	ON	OFF	-	-	
				Rapporto di mescolanza							
				0 g/kg...30g/kg	OFF	OFF	OFF	ON	-	-	
				0 g/kg...50g/kg	OFF	OFF	ON	ON	-	-	
				0 g/kg...80g/kg	OFF	ON	ON	ON	-	-	
				Punto di rugiada							
				0...+50°C	OFF	ON	ON	OFF	-	-	
				-50...+100°C	ON	OFF	OFF	ON	-	-	
				-20...+80°C	OFF	ON	OFF	ON	-	-	
				Entalpia							
				0 kJ/kg...85kJ/kg	ON	ON	ON	ON	-	-	

AVVERTENZA: Al sensore è necessaria una fase di riscaldamento all'accensione, ci vorranno pertanto circa 60 minuti prima di avere un segnale. In questa fase, il sensore deve essere esposto all'aria fresca che prenderà come riferimento. Se si toglie la tensione di alimentazione è necessario attendere ancora 60 minuti. Generalmente il sensore dovrebbe almeno una volta al giorno essere esposto ad aria pulita. Questa procedura impedisce una deriva a lungo termine.

Comportamento sensore



Dimensioni (mm) e installazione

