



Descrizione

Il trasmettitore di temperatura e umidità serie TTHD misura la temperatura e l'umidità nei canali d'aria attraverso sensori di umidità capacitivi e genera un segnale lineare a 0...10 V DC o 4...20 mA. Il sensore di temperatura e umidità è protetto da un filtro sinterizzato.

Specifiche tecniche

Campo di misura RH	Vari selezionabili
Precisione RH	±2% RH (20...80%RH) +2% FS a 25°C
Campo di misura °C	4 range selezionabili
Precisione °C	±0,3°C (5...60°C) + 1,5% FS
Tempo di avvio	8 sec.
Tempo di adattamento sensore	60 min.
Alimentazione	12...34 V AC/DC
Consumo	24...44mA
Carico resistivo a 0...10 V DC	10...100 kOhm
Carico resistivo a 4...20 mA	50...500 Ohm
Collegamento elettrico	Morsetti a vite max. 1,5 mm ²
Contenitore	PA6, RAL 9010
Dimensioni	Vedi disegno
Protezione	IP65
Classe di protezione	III
Campo di lavoro RH	0...98% RH in aria pulita, senza condensa
Campo di lavoro °C	-30...+70°C
Installazione	Flangia di montaggio (in dotazione)
Standards	Conformità CE, RoHS



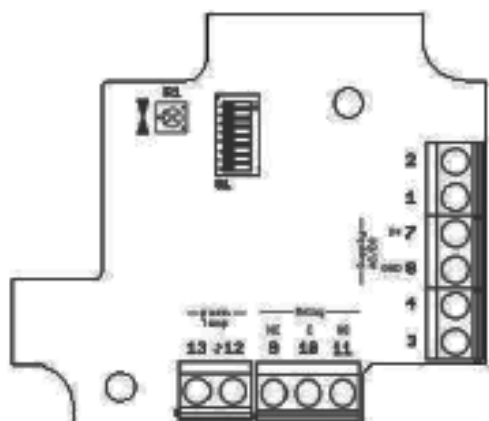
Modello	Uscita Temp.	Uscita Umidità	Versione
TTHDV	0...10 V DC	0...10 V DC	
TTHDVD	0...10 V DC	0...10 V DC	con display
TTHDxV	Sensore passivo (*)	0...10 V DC	
TTHDxVD	Sensore passivo (*)	0...10 V DC	con display
TTHDC	4...20 mA	4...20 mA	
TTHDCD	4...20 mA	4...20 mA	con display
TTHDxC	Sensore passivo (*)	4...20 mA	
TTHDxCD	Sensore passivo (*)	4...20 mA	con display

(*) Sostituire la "x" con il numero corrispondente al sensore desiderato:

X	Tipo di sensore passivo
1	Pt100 (DIN EN 60751 Cl. B)
2	Pt1000 (DIN EN 60751 Cl. B)
3	Ni1000 (TK6180)
5	NTC20k (±1%)
6	NTC10k (±1%) BETA 3435K



Collegamenti elettrici



Uscita 0...10 V		Uscita 4...20 mA	
PIN	Collegamento	PIN	Collegamento
1	Uscita temp.	1	-
2	Uscita umid.	2	-
3	-	3	Uscita temp.
4	-	4	Uscita umid.
7	+	7	+
8	GND	8	GND
12	sensores passivo	12	sensores passivo
13	sensores passivo	13	sensores passivo

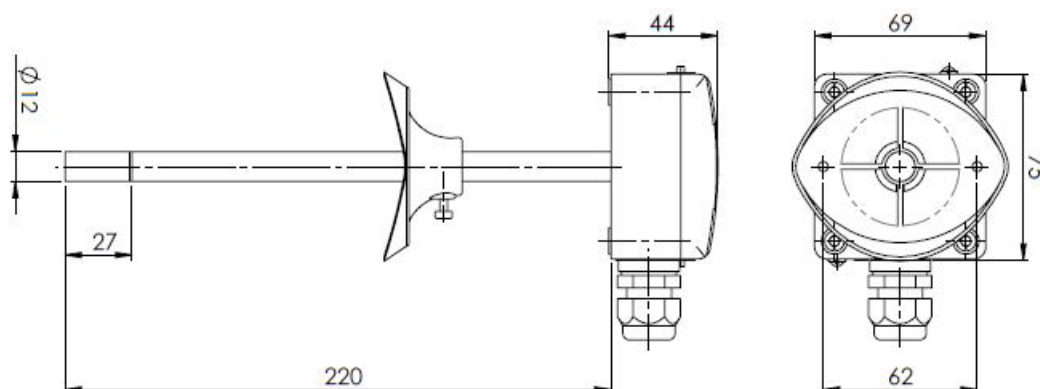
Importante: nei collegamenti in parallelo con i 24 VAC tenere conto della fase per evitare corto circuiti. L'apparecchio è progettato per operare in condizione di bassa tensione.

Nota: Il sensore è progettato per una normale condizione ambiente, altri gas aggressivi possono rovinarlo.

Impostazioni dip-switch

Selezione range temperatura	Range	1	2	Selezione range umidità	Range	3	4	5	6	
	-30...+70°C	OFF	OFF		Umidità relativa	0...100%	OFF	OFF	OFF	OFF
	-20...+80°C	ON	OFF		Umidità assoluta	0 g/m ³ ...30g/m ³	ON	OFF	OFF	OFF
	0...+100°C	OFF	ON		0 g/m ³ ...50g/m ³	ON	ON	OFF	OFF	
	0...+50°C	ON	ON		0 g/m ³ ...80g/m ³	ON	ON	ON	OFF	
				Rapporto di miscelazione	0 g/kg...30g/kg	OFF	OFF	OFF	ON	
				0 g/kg...50g/kg	OFF	OFF	ON	ON		
				0 g/kg...80g/kg	OFF	ON	ON	ON		
				Punto di rugiada	0...+50°C	OFF	ON	ON	OFF	
				-50...+100°C	ON	OFF	OFF	ON		
				-20...+80°C	OFF	ON	OFF	ON		
				Entalpia	0 kJ/kg...85kJ/kg	ON	ON	ON	ON	

Dimensioni (mm)



The contents are subject to revision or change without notice.